



VỊ TRÍ KHU ĐẤT SO VỚI BẢN ĐỒ QUY HOẠCH KHÔNG GIAN HÀ NỘI

BẢN ĐỒ TỈNH VINH PHÚC



SƠ ĐỒ XÁC ĐỊNH RANH GIỚI KHU ĐẤT

TRONG KHU ĐẤT CỦA ĐỒ ÁN BAO GỒM:

- MỘT BỆNH VIỆN ĐA KHOA, PHỤC VỤ CÔNG TÁC KHÁM VÀ ĐIỀU TRỊ BỆNH CỦA BỆNH NHÂN.
- MỘT KHÁCH SẠN, PHỤC VỤ CHO VIỆC NGHỈ NGƠI CỦA BỆNH NHÂN VÀ NGƯỜI NHÀ CỦA BỆNH NHÂN.
- MỘT DỊCH VỤ THƯƠNG MẠI VÀ GIẢI TRÍ, CUNG CẤP CÁC DỊCH VỤ AN LŨNG, GIẢI GIÁT, MUA SẴM VÀ GIẢI TRÍ CHO BỆNH NHÂN, NGƯỜI NHÀ BỆNH NHÂN VÀ TOÀN BỘ NHÂN VIÊN CỦA BỆNH VIỆN.

VỊ TRÍ ĐỊA LÝ:

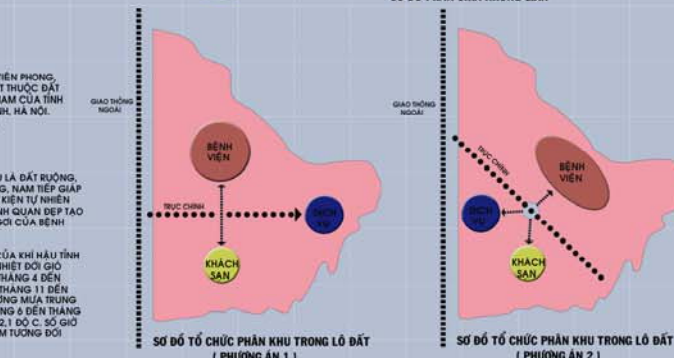
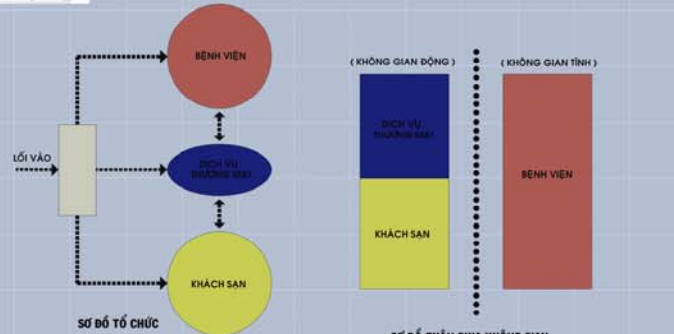
- KHU ĐẤT CÓ DIỆN TÍCH 14HA, THUỘC XÃ TIỀN PHONG, HUYỆN MÊ LINH, TỈNH VINH PHÚC. KHU ĐẤT THUỘC ĐẤT DỰ ĐƯA PHÁT TRIỂN, NẴM VỀ PHÍA ĐÔNG NAM CỦA TỈNH VINH PHÚC VÀ GIÁP VỚI HUYỆN ĐỒNG ANH, HÀ NỘI, NAM GIÁP SÂN BAY NỘI BÀI VỀ PHÍA TÂY.

ĐIỀU KIỆN TỰ NHIÊN:

- VỀ ĐỊA HÌNH: HIỆN TẠI KHU ĐẤT CHỦ YẾU LÀ ĐẤT ĐƯỜNG, TƯƠNG ĐỐI BẰNG PHẶNG. PHÍA BẮC, ĐÔNG, NAM TIẾP GIÁP TRỰC TIẾP VỚI ĐÁM VÂN TRÌ, ĐÂY LÀ ĐIỀU KIỆN TỰ NHIÊN THUẬN LỢI TẠO CHO KHU ĐẤT CÓ MỘT CẢNH QUAN ĐẸP TẠO ĐIỀU KIỆN CHO VIỆC ĐIỀU TRỊ VÀ NGHỈ NGƠI CỦA BỆNH NHÂN.
- VỀ KHÍ HẬU: CHỊU ẢNH HƯỞNG CHUNG CỦA KHÍ HẬU TỈNH VINH PHÚC (NẴM TRONG VÙNG KHÍ HẬU NHIỆT ĐỚI GIÓ MÙA). MỘT NĂM CÓ HAI MÙA RỘ RỆT: TỪ THÁNG 4 ĐẾN THÁNG 11 LÀ MÙA NỒNG, MÙA NHIỀU TỪ THÁNG 11 ĐẾN THÁNG 3 NĂM SAU LÀ MÙA KHÔ LẠNH. LƯỢNG MƯA TRUNG BÌNH TỪ 1500 - 1700MM, TẬP TRUNG TỪ THÁNG 6 ĐẾN THÁNG 10, NHIỆT ĐỘ TRUNG BÌNH HÀNG NĂM LÀ 22,1 ĐỘ C. SỐ GIỜ NẮNG TRONG NĂM: 1400 - 1800 GIỜ. ĐỘ ẨM TƯƠNG ĐỐI TRUNG BÌNH 84 - 85%.

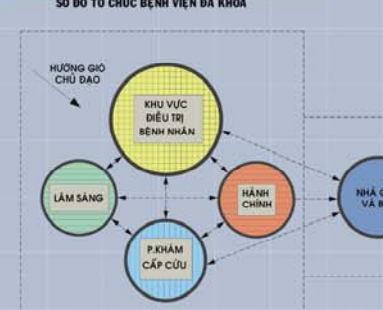
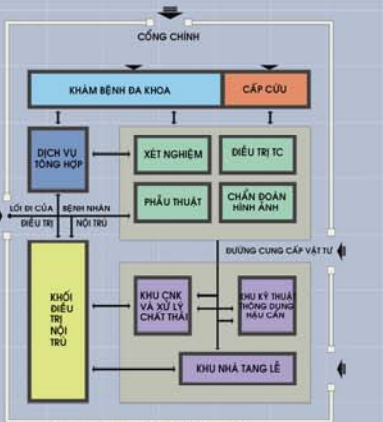
GIAO THÔNG:

- RẤT THUẬN LỢI VỀ ĐƯỜNG BỘ, ĐƯỜNG BỘ, ĐƯỜNG SẮT VÀ ĐƯỜNG HÀNG KHÔNG. PHÍA ĐÔNG GIÁP ĐƯỜNG THẮNG LONG NỘI BÀI LIÊN HỆ TRỰC TIẾP VỚI TRUNG TÂM HÀ NỘI VỀ PHÍA NAM VÀ VỚI SÂN BAY NỘI BÀI VỀ PHÍA BẮC. PHÍA TÂY GIÁP VỚI QUỐC LỘ 23 ĐẾN TỈNH TRUNG TÂM TỈNH VINH PHÚC VÀ PHŨ THỌ.



LƯU Ý ĐIỂM:

- MỐI LIÊN HỆ GIỮA CÁC KHU TỐT
- NHƯỢC ĐIỂM:**
- DIỆN TÍCH ĐẤT ĐÁNH CHO CÁC KHU CHỨA HỢP L
- BỐ TRÍ KHÔNG GIAN ĐỘNG VÀ TÍNH CHỨA PHŨ HỢP



SỰ PHÂN CHIA CÁC KHU VỰC CÔNG NĂNG TRONG BỆNH VIỆN THEO MỨC ĐỘ ỒN

HÌNH ẢNH MỘT SỐ BỆNH VIỆN TRÊN THẾ GIỚI



CÁC KIỂU BỆNH VIỆN VÀ HÌNH KHỐI CƠ BẢN CỦA BỆNH VIỆN

Kiểu hỗn hợp

LƯU Ý ĐIỂM:

- KẾT HỢP ĐƯỢC LƯU ĐIỂM CỦA 2 XU HƯỚNG TRÊN, THỎA MÃN ĐƯỢC YÊU CẦU CỦA VIỆC CHỮA TRỊ, MÔI TRƯỜNG VI KHÍ HẬU CÙNG NHƯ VỀ MẶT KIẾN TRÚC.

NHƯỢC ĐIỂM:

- TRANH ĐƯỢC NHỮNG NHƯỢC ĐIỂM CỦA 2 XU HƯỚNG TRÊN.

Kiểu hợp khối

LƯU Ý ĐIỂM:

- TIỆN CHO VIỆC CHỮA TRỊ, THỜI GIAN ĐI LẠI NGĂN.
- KHÔNG CHẾ MÔI TRƯỜNG TỐT, GIẢM KHẢ NĂNG LẦY NHIỆM, TẠO ĐƯỢC MÔI TRƯỜNG THOÁNG ĐEP, HIỆN ĐẠI.
- TẦNG KHẢ NĂNG ĐẦU TƯ CHIẾU SÁU CHO NGƯỜI BỆNH.
- TIẾT KIỆM ĐƯỢC DIỆN TÍCH ĐẤT CỨNG NHƯ MẶT ĐỘ XÂY DỰNG NHƯ, CÔNG TRÌNH MANG VẼ HIỆN ĐẠI.

NHƯỢC ĐIỂM:

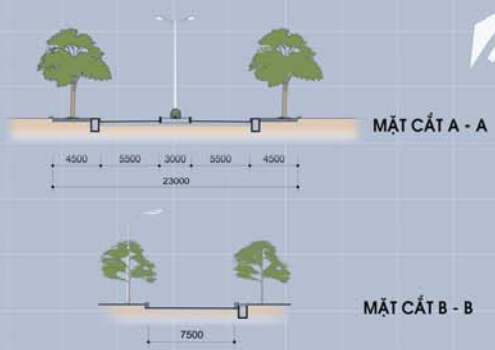
- KINH PHÍ XÂY DỰNG KHÁ CAO, CÔNG TRÌNH PHẢI XÂY DỰNG ĐỒNG THỜI, KHÓ CẢI TẠO CƠ NỞ HỮU CÔNG TRÌNH XƯỞNG CẤP, HOẶC BẮT HỢP L TRONG QUÁ TRÌNH PHÁT TRIỂN Y HỌC.
- KHÔNG TẬN DỤNG ĐƯỢC NHIỀU VI KHÍ HẬU, ẨM SÁNG VÀ GIÓ TƯ NHIÊN.

Kiểu phân tán

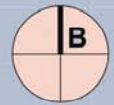
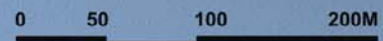
LƯU Ý ĐIỂM:

- DỄ XÂY DỰNG TỪNG PHẦN, THÍCH HỢP VỚI VIỆC ĐẦU TƯ NHIỀU GIAI ĐOẠN, DỄ CẢI TẠO CƠ NỞ HỮU CÔNG TRÌNH XƯỞNG CẤP.
- DẦY TRUYỀN CÔNG NĂNG BỊ GIẢN TRÁI GÂY BẤT LỢI CHO VIỆC CHỮA TRỊ, KHÔNG CHẾ MÔI TRƯỜNG TỐT, KHÔNG TẠO ĐƯỢC VI KHÍ HẬU SẠCH VÀ CÁCH LY CỤC BỘ TRONG BỆNH VIỆN.
- GIẢM KHẢ NĂNG ĐẦU TƯ CHIẾU SÁU CHO NGƯỜI BỆNH
- KHÔNG TIẾT KIỆM ĐƯỢC DIỆN TÍCH SỬ DỤNG ĐẤT, KINH PHÍ XÂY DỰNG CAO.
- MẶT ĐỘ XÂY DỰNG CAO, KHÔNG GIẢN KIẾN TRÚC BỊ PHÂN TÁN, KHÔNG CÓ TÍNH HIỆN ĐẠI.

SỐ QUÂN ĐỘI VÀ BẢO TÀO		SỐ AN TỒN NGHIỆP KINH TRƯỞNG ĐỒI KHU 4A	
TRƯỜNG ĐẠI HỌC XÂY DỰNG		TRUNG TÂM TRỊ DƯỠNG CAO CẤP VIỆT HÀN - VINH PHÚC	
KHOA KIẾN TRÚC VÀ QUY HOẠCH	TR. 475 NGUYỄN CƯỜNG	QUẬN HOÀN KIẾN	QUẬN HOÀN KIẾN
GIÁO VIÊN HƯỚNG DẪN KIẾN TRÚC	TR. 12 HÀ NHÌ	TR. 12 HÀ NHÌ	TR. 12 HÀ NHÌ
GIÁO VIÊN HƯỚNG DẪN KIẾN TRÚC	TR. 12 HÀ NHÌ	TR. 12 HÀ NHÌ	TR. 12 HÀ NHÌ
GIÁO VIÊN HƯỚNG DẪN KIẾN TRÚC	TR. 12 HÀ NHÌ	TR. 12 HÀ NHÌ	TR. 12 HÀ NHÌ



TỶ XÍCH



ĐÀM VÂN TRÌ

CHÚ THÍCH

NHÀ 1	TẦNG 1, 2: KHOA KHÂM BỆNH
NHÀ 2	TẦNG 1 - KHOA THĂM ĐÓ CHỨC NĂNG TẦNG 2 - KHOA NỘI SƠI
NHÀ 3	TẦNG 1 - KHOA VI SINH - KHOA GIẢI PHẪU BỆNH TẦNG 2 - KHOA HOÁ SINH - KHOA XÉT NGHIỆM HUYẾT HỌC VÀ TRUYỀN MÁU TẦNG 3 - KHOA CHĂM SÓC TÍCH CỰC
NHÀ 4	TẦNG 1 - KHOA VẬT LÝ TRỊ LIỆU, PHỤC HỒI CHỨC NĂNG TẦNG 2 - KHOA CHẨN ĐOÀN HÌNH ẢNH TẦNG 3 - KHOA PHẪU THUẬT TẦNG 4 - KHỐI HỒI TRƯỞNG - THƯ VIỆN CHUYÊN MÔN
NHÀ 5	TẦNG 1 - KHOA PHẪU THUẬT TẠO HÌNH HÀM MẶT TẦNG 2,3 - KHOA NGOẠI TỔNG HỢP TẦNG 4,5 - KHOA PHỤ SẢN
NHÀ 6	TẦNG 1 - KHOA VẬT LÝ PHƯƠNG TẦNG 1,2 - KHOA HỘI THAM MẠCH TẦNG 3 - KHOA NỘI THẦN KINH TẦNG 4 - KHOA PHẪU THUẬT LỒNG NGỰC TẦNG 5 - KHOA PHẪU THUẬT THẦN KINH
NHÀ 7	TẦNG 1 - KHOA MẮT TẦNG 2 - KHOA RĂNG - HÀM - MẶT TẦNG 3 - KHOA TAI - MŨI - HỌNG
NHÀ 8	TẦNG 1 - KHOA CƠ XƯƠNG KHỚP TẦNG 2 - KHOA NỘI TỔNG HỢP TẦNG 3 - KHOA NHI
NHÀ 9	TẦNG 1 - KHOA THẦN TIẾT NIỆU TẦNG 2 - KHOA NỘI TIẾT HOA TẦNG 3 - KHOA NỘI TIẾT
NHÀ 10	KHOA CẤP CỨU
NHÀ 11	KHOA CHỐNG NHIỄM KHUẨN
NHÀ 12	TRUNG TÂM CUNG CẤP KHÍ Y TẾ
NHÀ 13	KHU HÀNH CHÍNH
NHÀ 14	NHÀ TANG LỄ
NHÀ 15	TRẠM BIẾN THÉ
NHÀ 16	TRẠM XỬ LÝ CHẤT THẢI
NHÀ 17	KHOA DỊCH VỤ, THƯƠNG MẠI, GIẢI TRÍ
NHÀ 18	KHOA KHÁCH SẠN



BẢNG TỔNG HỢP CHỈ TIÊU KINH TẾ KỸ THUẬT

TT	HẠNG MỤC	DIỆN TÍCH	TỶ LỆ CHIẾM ĐẤT
1	ĐẤT XÂY DỰNG CÔNG TRÌNH	2,0586 HA	13,7%
2	ĐẤT GIAO THÔNG	2,136 HA	14,2%
3	ĐẤT SÂN NỀN	3,942 HA	26,2%
4	ĐẤT CÂY XANH, THÂM CỎ	6,8634 HA	45,9%
5	TỔNG	15 HA	100%

TỔNG MẶT BẰNG TỶ LỆ 1: / 1000

SỐ QUÂN QUẢN VÀ BẢO TÀO TRƯỜNG ĐẠI HỌC XÂY DỰNG KHOA KIẾN TRÚC VÀ QUY HOẠCH		SỐ AN TỒN NGHIỆP KIẾN TRÚC SỐ 0004-01 TRUNG TÂM TRỊ DƯỠNG CAO CẤP VIỆT HÀN - VINH PHÚC	
QUẢN LÝ THIẾT KẾ VÀ KIẾN TRÚC	TS. TS. NGUYỄN CAO LÂM	SỐ QUÂN QUẢN THI CÔNG	TS. TS. NGUYỄN VĂN ĐÀ
QUẢN LÝ THI CÔNG VÀ KIẾN TRÚC	TS. TS. NGUYỄN VĂN ĐÀ	SỐ QUÂN QUẢN THI CÔNG	TS. TS. NGUYỄN VĂN ĐÀ
QUẢN LÝ THI CÔNG	TS. TS. NGUYỄN VĂN ĐÀ	SỐ QUÂN QUẢN THI CÔNG	TS. TS. NGUYỄN VĂN ĐÀ



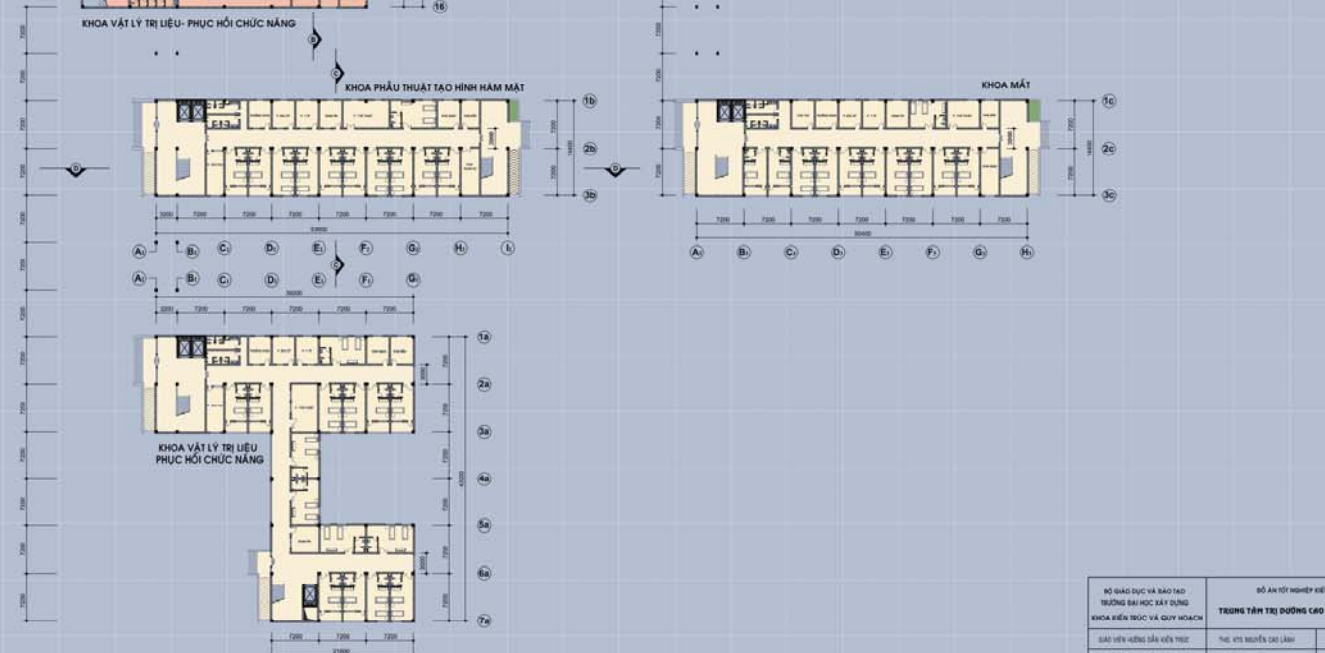
MẶT BẰNG TẦNG 1 TỶ LỆ: 1/300



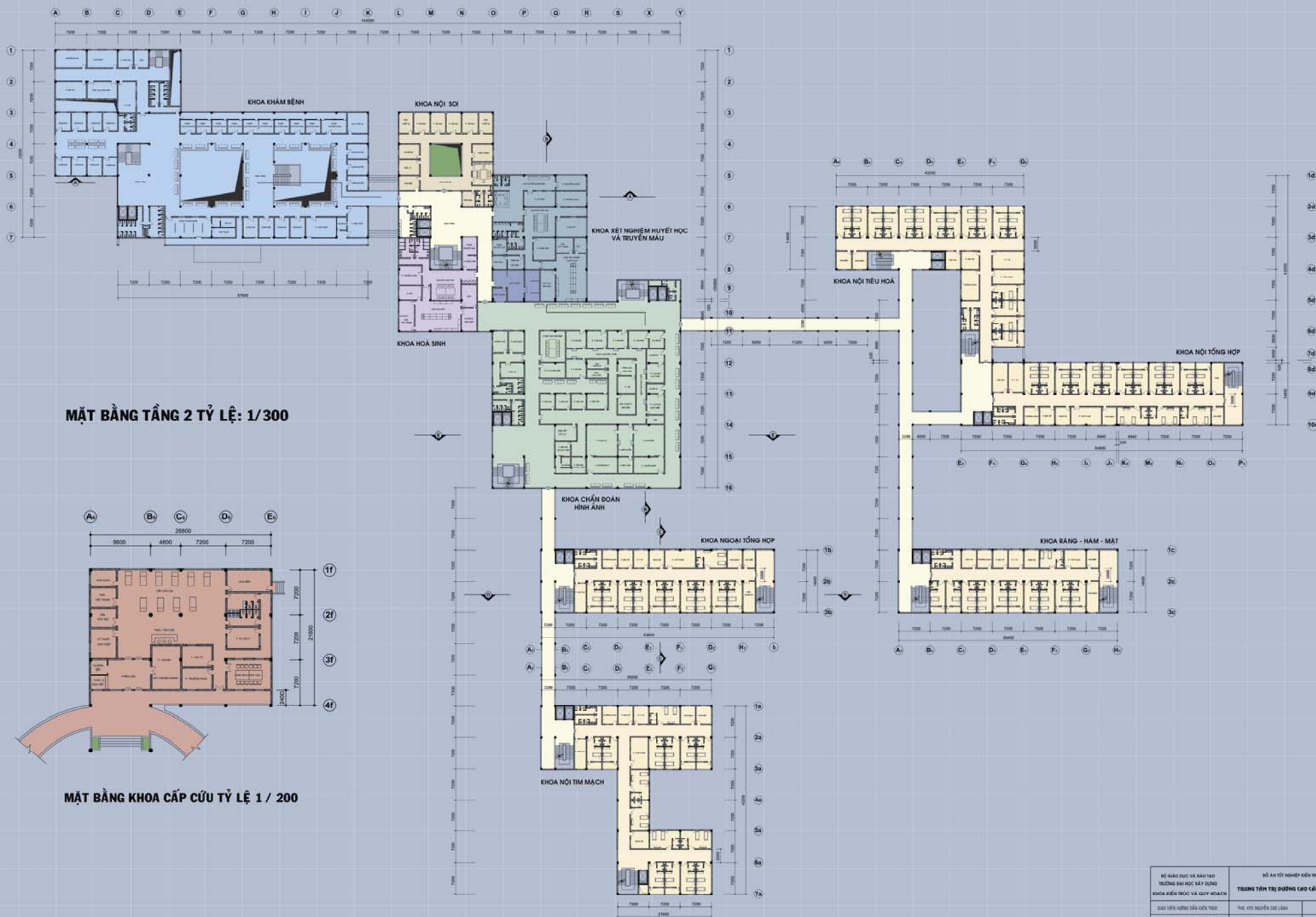
MẶT BẰNG TẦNG 1 KHU HÀNH CHÍNH TL: 1/300



MẶT BẰNG TẦNG 2 KHU HÀNH CHÍNH TL: 1/300



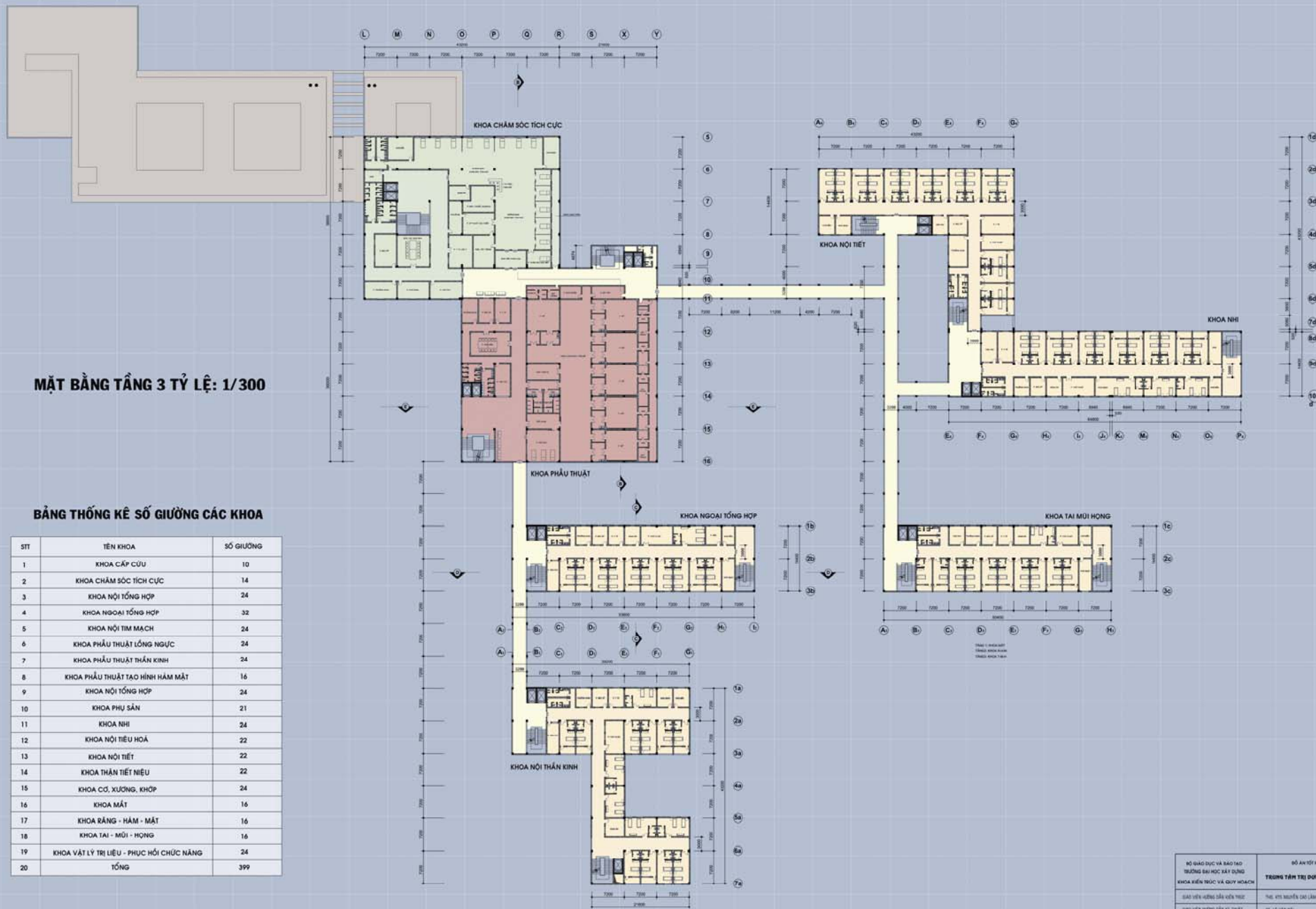
SỐ QUẢN LÝ VÀ BẢO TÀO TRƯỜNG ĐẠI HỌC XÂY DỰNG KHOA KIẾN TRÚC VÀ QUY HOẠCH		SỐ AN TỒN NGHIỆP KIẾN TRÚC TỰ KHÓA 46 TRUNG TÂM TRỊ DƯỠNG CAO CẤP VIỆT HÀN - VINH PHÚC	
GIẢI THÍCH HÌNH DẪN KIẾN TRÚC QUẢN LÝ NHÀ MỘT SỐ 47 THƯỜNG QUẢN LÝ NHÀ MỘT SỐ 47 THƯỜNG	TS. KT. NGUYỄN CAO LÂM TS. LT. HÀNH SƠN NGUYỄN ANH TÀI (CH. AN TỒN)	MẶT HIỆN TRƯỜNG 01 / 01 / 2008 SỐ 01/01	MẶT HIỆN TRƯỜNG 01 / 01 / 2008 SỐ 01/01



MẶT BẰNG TẦNG 2 TỶ LỆ: 1/300

MẶT BẰNG KHOA CẤP CỨU TỶ LỆ 1/200

BỘ QUỐC DỤC VÀ BẢO TÀO TRƯỜNG ĐẠI HỌC XÂY DỰNG KHOA KIẾN TRÚC VÀ QUY HOẠCH		SỐ AN NỘP NHẬN KIẾN TRÚC DỰ KIẾN 46 TRUNG TÂM TRỊ DƯỠNG CAO CẤP VIỆT HÀN - VINH PHÚC	
GIẢI NIỆM 48% BẢNG KẾ TRÚC QUẢN LÝ NHÀ MỘT SỐ 47 THƯỜNG QUẢN LÝ NHÀ MỘT SỐ 48	TS. KTS NGUYỄN CAO LÂM TS. LT. SÁO SÁO NGUYỄN ANH TÀI, LÊ ANH TÀI	SỐ QUẢN LÝ THIẾT KẾ 20 / 1 / 2024	SỐ QUẢN LÝ THIẾT KẾ 20 / 1 / 2024

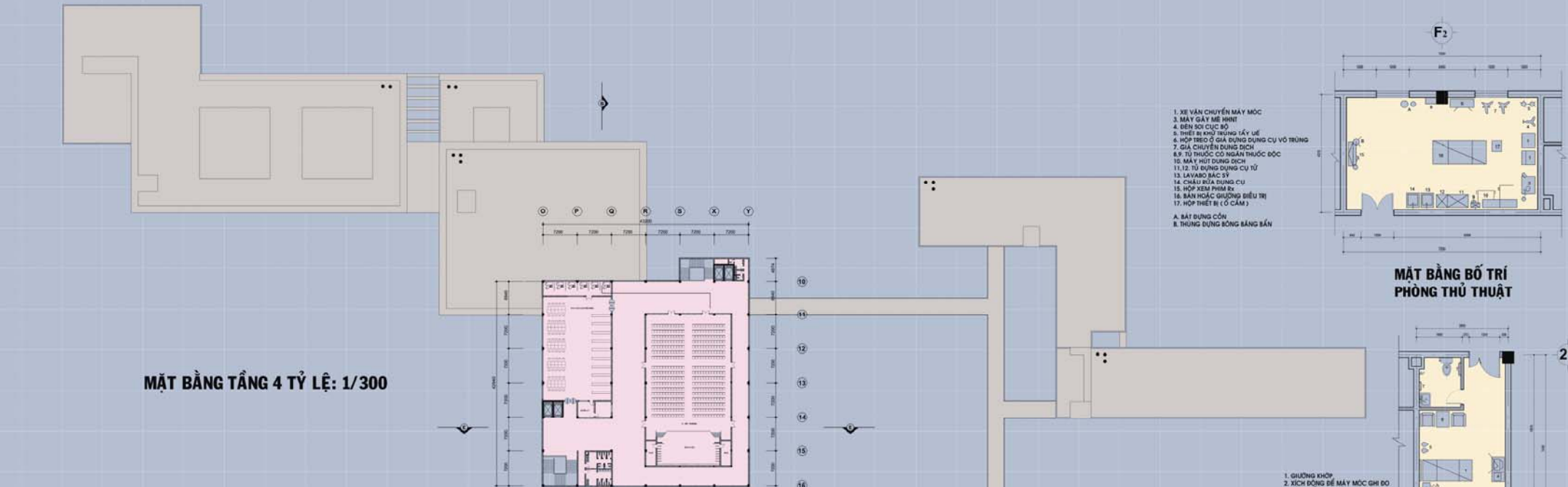


MẶT BẰNG TẦNG 3 TỶ LỆ: 1/300

BẢNG THỐNG KÊ SỐ GIƯỜNG CÁC KHOA

STT	TÊN KHOA	SỐ GIƯỜNG
1	KHOA CẤP CỨU	10
2	KHOA CHĂM SÓC TÍCH CỰC	14
3	KHOA NỘI TỔNG HỢP	24
4	KHOA NGOẠI TỔNG HỢP	32
5	KHOA NỘI TIM MẠCH	24
6	KHOA PHẪU THUẬT LỒNG NGỰC	24
7	KHOA PHẪU THUẬT THẦN KINH	24
8	KHOA PHẪU THUẬT TẠO HÌNH HÀM MẶT	16
9	KHOA NỘI TỔNG HỢP	24
10	KHOA PHỤ SẢN	21
11	KHOA NH	24
12	KHOA NỘI TIÊU HOÁ	22
13	KHOA NỘI TIẾT	22
14	KHOA THẦN TIẾT NIỆU	22
15	KHOA CƠ, XƯƠNG, KHỚP	24
16	KHOA MẮT	16
17	KHOA BĂNG - HÀM - MẶT	16
18	KHOA TAI - MÔI - HỌNG	16
19	KHOA VẬT LÝ TRỊ LIỆU - PHỤC HỒI CHỨC NĂNG	24
20	TỔNG	399

MẶT BẰNG TẦNG 4 TỶ LỆ: 1/300



1. XE VẬN CHUYỂN MÁY MÓC
 2. MÁY GIẶT MỀ NHỎ
 3. ĐÈN SỢI CỤC BỘ
 4. THIẾT BỊ KHỬ TRÙNG TÁY UẾ
 5. HỘP TREC Ở GIA DỤNG DỤNG CỤ VỎ TRUNG
 6. GIA CHUYỂN DỤNG DỊCH
 - 6.9. TỦ THUỐC CÓ NGĂN THUỐC ĐỘC
 10. MÁY HÚT DUNG DỊCH
 - 11.12. TỦ DỤNG DỤNG CỤ TỦ
 13. LAVABO BÁC SỸ
 14. CHẬU RỬA DỤNG CỤ
 15. HỘP XEM PHIM BÚ
 16. BÀN HOẶC GIƯỜNG ĐIỀU TRỊ
 17. HỘP THIẾT BỊ (CÓ CÂM)
- A. BÁT DỤNG CỒN
B. TRUNG DỤNG BÔNG BĂNG BÀN

MẶT BẰNG BỐ TRÍ PHÒNG THỦ THUẬT



1. GIƯỜNG KHỚP
2. XÍCH ĐÓNG BÉ MÁY MÓC GHÉ ĐỒ
3. ĐÈN KHUẾ
4. BÀN KẾ TÍNH VI
5. TRUNG DỤNG BÔNG BĂNG
6. BÀN GHẾ TIẾP KHÁCH
7. TAY VỊN

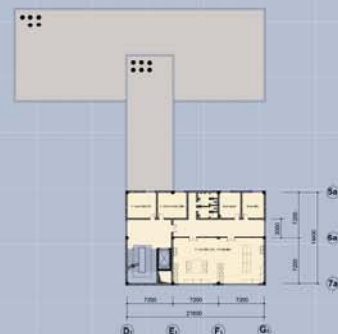
MẶT BẰNG BỐ TRÍ PHÒNG BỆNH



MẶT BẰNG TẦNG 5 KHỐI N5, N6 TL: 1 / 300



MẶT BẰNG TẦNG 7,8 KHỐI N6 TL: 1 / 300



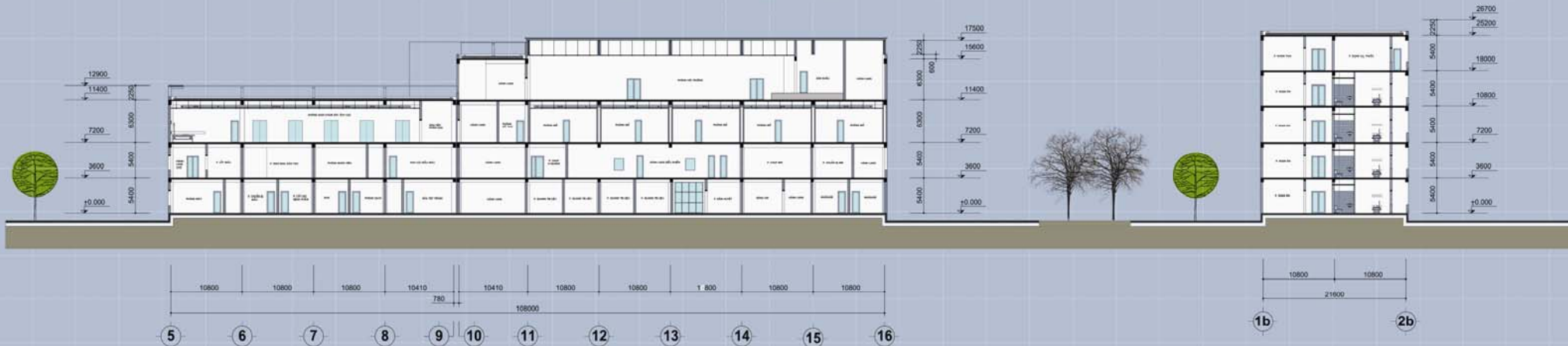
MẶT BẰNG TẦNG 6 KHỐI N6 TL: 1 / 300



SỐ QUẢN LÝ VÀ BẢO TÀO TRƯỜNG ĐẠI HỌC XÂY DỰNG		SỐ AN TỒN NGHIỆP KỸ THUẬT DỰ KIẾN 45	
KHOA KIẾN TRÚC VÀ QUY HOẠCH		TRUNG TÂM TRỊ DƯỠNG CAO CẤP VIỆT HÀN - VINH PHÚC	
GIÁO VIÊN HƯỚNG DẪN KỸ THUẬT	TS. LT. NGUYỄN CAO LÂM	NGƯỜI CHẤM DẤU	NGUYỄN VĂN THÁI
GIÁO VIÊN HƯỚNG DẪN KỸ THUẬT	TS. LT. NGUYỄN VĂN THÁI	NGƯỜI CHẤM DẤU	NGUYỄN VĂN THÁI
GIÁO VIÊN HƯỚNG DẪN KỸ THUẬT	TS. LT. NGUYỄN VĂN THÁI	NGƯỜI CHẤM DẤU	NGUYỄN VĂN THÁI

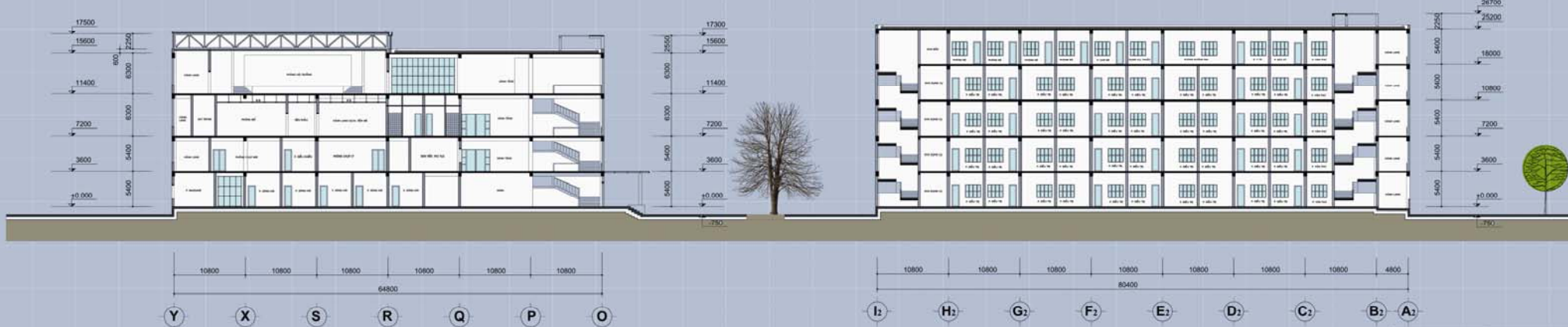


MẶT CẮT A - A TỶ LỆ: 1 / 150



MẶT CẮT B - B TỶ LỆ: 1 / 150

MẶT CẮT C - C TỶ LỆ: 1 / 150



MẶT CẮT E - E TỶ LỆ: 1 / 150

MẶT CẮT D - D TỶ LỆ: 1 / 150

SỐ QUẢN LÝ VÀ BẢO TÀO TRƯỜNG ĐẠI HỌC XÂY DỰNG KHOA KIẾN TRÚC VÀ QUY HOẠCH		SỐ AN TỒN KIẾN TRÚC TƯ KHÓA 46 TRUNG TÂM TRỊ DƯỠNG CAO CẤP VIỆT HÀN - VINH PHÚC	
GIẢI THÍCH VÀNG CHỈ THÍCH	TH. KTS NGUYỄN CAO LÂM	NGÀY MIỄN TRẢNH	20 - 1 - 2007
GIẢI THÍCH VÀNG CHỈ THÍCH	TS. LT. HÀN SƠN	NGÀY MIỄN TRẢNH	20 - 1 - 2007
GIẢI THÍCH VÀNG CHỈ THÍCH	NGUYỄN VĂN TÁNH (CH. AN TỒN)	NGÀY MIỄN TRẢNH	20 - 1 - 2007

MẶT ĐỨNG HƯỚNG NAM KHỐI NHÀ BỆNH VIỆN

MẶT ĐỨNG HƯỚNG TÂY KHỐI NHÀ BỆNH VIỆN

PHỐI CẢNH HƯỚNG ĐÔNG BẮC



TIỂU CẢNH

SỐ QUẢN LÝ VÀ BẢO TÀO TRƯỜNG ĐẠI HỌC XÂY DỰNG KHOA KIẾN TRÚC VÀ QUY HOẠCH		SỐ AN TỒN NGHIỆP KIẾN TRÚC BỊ KHÓA 46 TRUNG TÂM TRỊ DƯỠNG CAO CẤP VIỆT HÀN - VINH PHÚC	
GIẢI THÍCH HƯỚNG DẪN KIẾN TRÚC GIẢI THÍCH HƯỚNG DẪN KIẾN TRÚC GIẢI THÍCH HƯỚNG DẪN KIẾN TRÚC	TS. KTS NGUYỄN CAO LÂM TS. LT. HÀNH SÁU NGUYỄN ANH TÀI - LƯU ANH THỊ	NGUYỄN ANH TÀI - LƯU ANH THỊ NGUYỄN ANH TÀI - LƯU ANH THỊ NGUYỄN ANH TÀI - LƯU ANH THỊ	NGUYỄN ANH TÀI - LƯU ANH THỊ NGUYỄN ANH TÀI - LƯU ANH THỊ NGUYỄN ANH TÀI - LƯU ANH THỊ