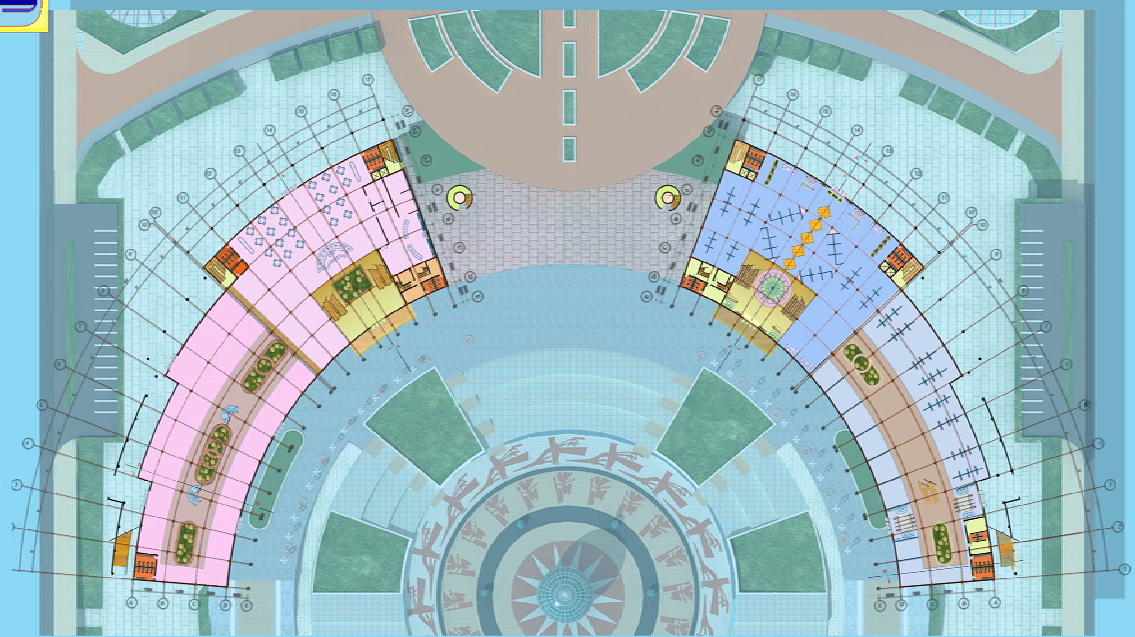
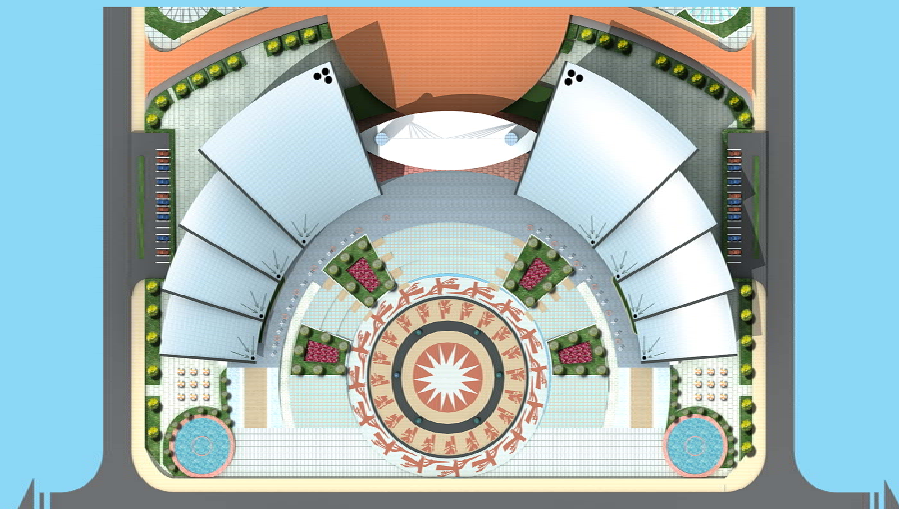


QUY HOẠCH BẾN DU THUYỀN VÀ NGHỈ NGƠI GIẢI TRÍ TX CAM RANH - TỈNH KHÁNH HOÀ

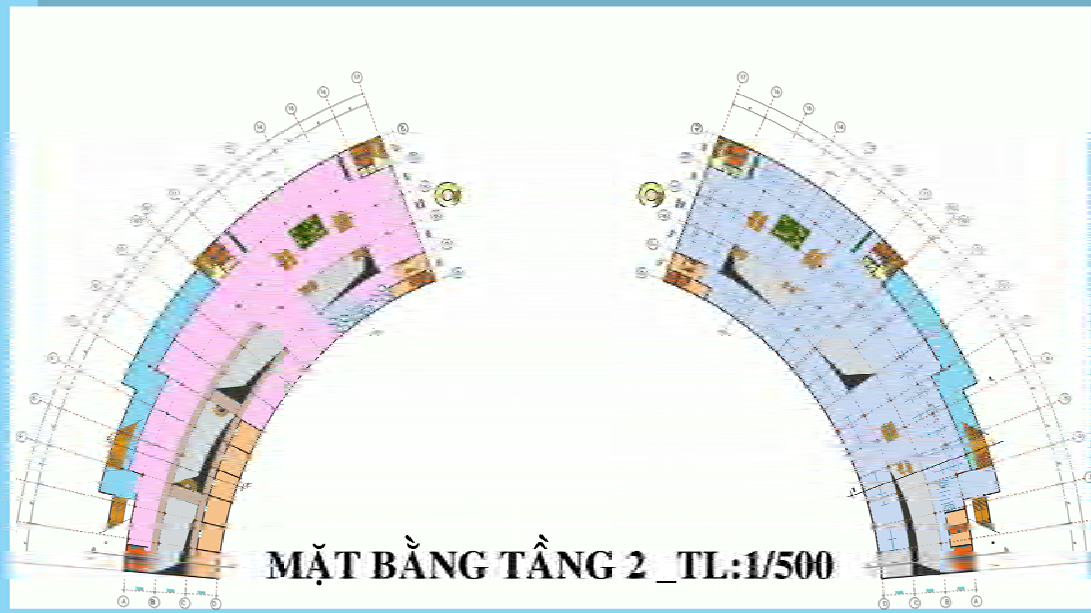


MẶT BẰNG TẦNG 1_TL:1/500

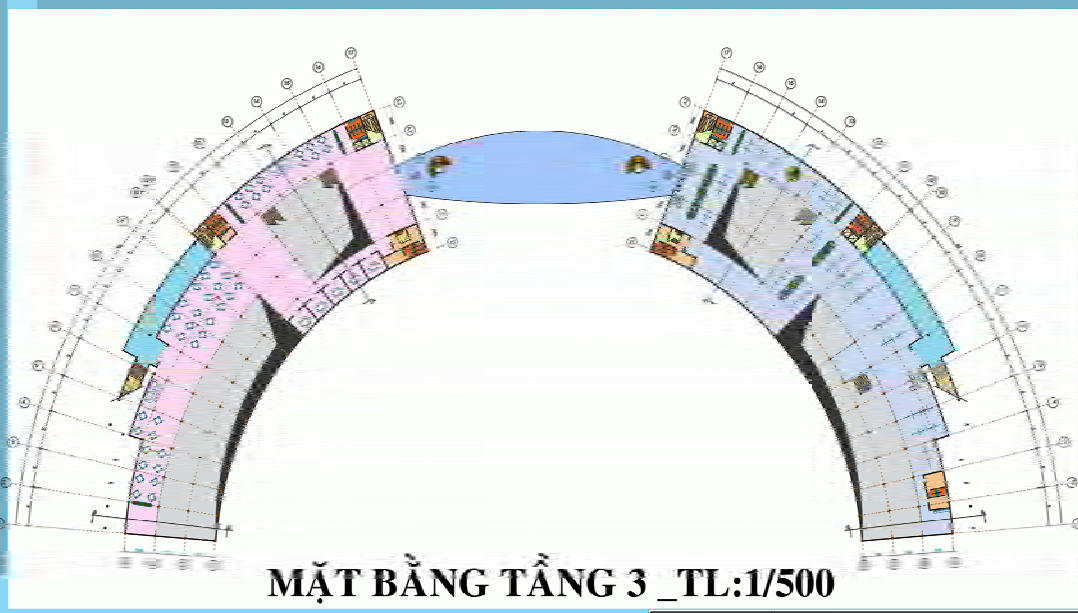


- KHÔNG GIAN DỊCH VỤ THƯƠNG MẠI
- KHÔNG GIAN SÂN CHƠI
- KHÔNG GIAN AN HƯNG VỚI CHỢ GIẢI TRÍ
- KHÔNG GIAN CÂY XANH
- KHÔNG GIAN BIỆT DỆ, THỜ GIẢI
- KHÔNG GIAN THÔNG TẮC

MẶT BẰNG MÁI_TL:1/750

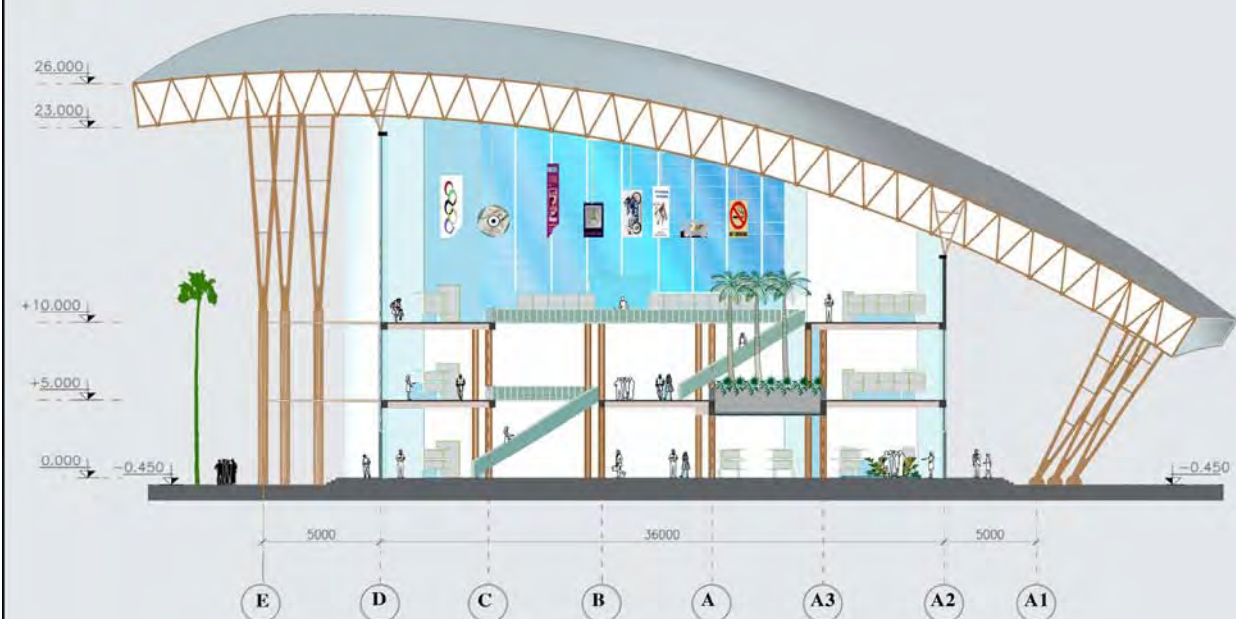


MẶT BẰNG TẦNG 2_TL:1/500



MẶT BẰNG TẦNG 3_TL:1/500

QUY HOẠCH BẾN DU THUYỀN VÀ NGHỈ NGƠI GIẢI TRÍ TX CAM RANH - TỈNH KHÁNH HOÀ



MẶT CẮT A_A TL:1/150



MẶT CẮT C_C TL:1/150



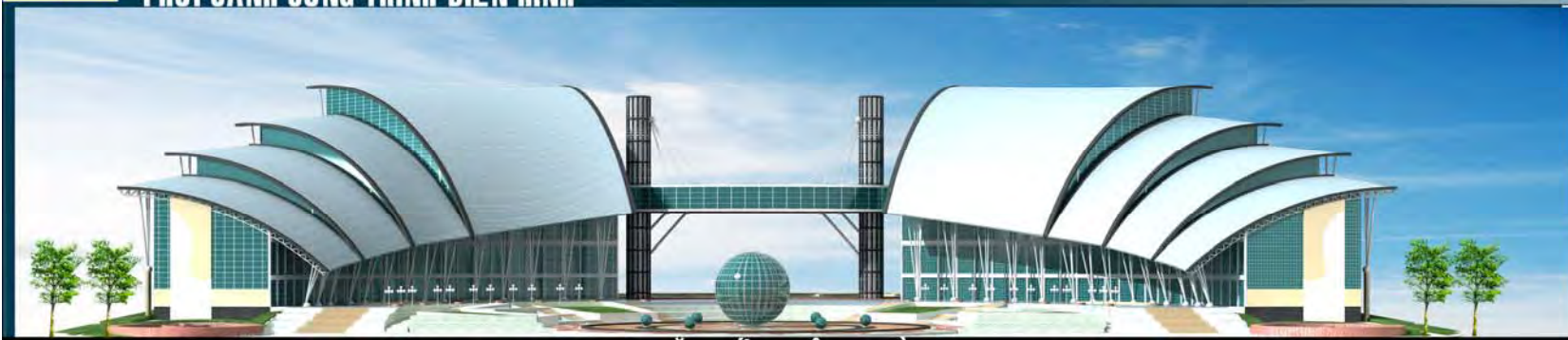
MẶT CẮT D_D TL:1/150



MẶT CẮT B_B TL:1/150

TRƯỜNG ĐẠI HỌC KỸ THUẬT KHOA KIẾN TRÚC QU	ĐỒ ÁN TỐT NGHIỆP KTS KHOA 2001-2006 QUY HOẠCH KINH BẾN DU THUYỀN VÀ NGHỈ NGƠI GIẢI TRÍ TX CAM RANH - TỈNH KHÁNH HOÀ	TL
BỘ MÔN KIẾN TRÚC CN	BẢN VẼ : CÁC MẶT CẮT CÔNG TRÌNH	
GVHD KIẾN TRÚC	TS. PHẠM DINH TUYẾN	
GVHD KỸ THUẬT	TS. NGUYỄN ĐỨC THẮNG	
SVTH	NGUYỄN THỊ THỊ HƯỜNG	MSV: 3031.10

PHỐI CẢNH CÔNG TRÌNH ĐIỂN HÌNH



MẶT ĐỨNG CÔNG TRÌNH



PHỐI CẢNH CÔNG TRÌNH





QUY HOẠCH HỆ THỐNG CẤP NƯỚC

NHU CẦU DÙNG NƯỚC CỦA KHU VỰC

TT	LOẠI NƯỚC	T/C DÙNG NƯỚC	QUY MÔ	NHU CẦU DÙNG (M ³ /NG.Đ)
1	NƯỚC CÔNG CỘNG DV	30 M ³ /HA	94.5HA	2835
2	NƯỚC SINH HỌC	0.25 M ³ / NGƯỜI.NG.Đ	2600 NGƯỜI	650
3	NƯỚC TƯỚI CÂY, RỬA ĐƯỜNG	12 M ³ / HA	94.2 HA	1130
	CỘNG (1+2+3)			4615
4	NƯỚC DỰ PHÒNG	25% CỘNG (1+2+3)		1153.75
	CỘNG (1+2+3+4)			5768.75
5	NƯỚC BÀN THẬN TRẠM CẤP	5% CỘNG (1+2+3+4)		288.43
	TỔNG CỘNG			6059.28

* các tiêu chuẩn quy hoạch :

- TCXD 33 - 1985 -CẤP NƯỚC ,MANG LƯỚI BÊN NGOÀI VÀ CÔNG TRÌNH
- TCXD 2622 - 1996 -PHÒNG CHÁY CHỐNG CHÁY CHO NHÀ VÀ CÔNG TRÌNH
- TCVN 4449 - 1987 -QUY HOẠCH XÂY DỰNG ĐÔ THỊ - TIÊU CHUẨN THIẾT KẾ

*TIÊU CHUẨN VÀ NHU CẦU DÙNG NƯỚC:

- CẤP NƯỚC SINH HOẠT :0.25M³/NGƯỜI.NG.Đ
- CẤP NƯỚC CÔNG CỘNG DỊCH VỤ :30M³/HA
- CẤP NƯỚC TƯỚI CÂY,RỬA ĐƯỜNG :12M³/HA
- HỆ SỐ DÙNG NƯỚC KHÔNG ĐIỀU HOÀ :K_{đh} =1.7
- NƯỚC DỰ PHÒNG ,RÒ RỈ TRÊN MANG LƯỚI=25% Q cấp

THEO QUY HOẠCH KHU DU LỊCH CAM RANH ,NƯỚC CẤP CHO KHU VỰC TỪ NHÀ MÁY NƯỚC DỰ KIẾN CÔNG SUẤT ĐÓT ĐẦU KHOẢNG 6000 M³/NG.Đ,NGUỒN NƯỚC LÀ HỒ NƯỚC NGỌT.

-TÍNH CHẤT CỦA NGUỒN NƯỚC LÀ HỒ ĐIỀU HOÀ ,NƠI TẬP CHUNG CỦA NHIỀU CỎ SÔNG VÀ SUỐI CHỨC NĂNG CHÍNH CỦA HỒ LÀ NƠI LẮNG NƯỚC MÙA VÀ NƯỚC SUỐI ,DIỆN TÍCH CỦA HỒ LÀ :1 034676M² ,SAU 3M.CÓ KHẢ NĂNG ĐÁP ỨNG CHO NHU CẦU CẤP NƯỚC SINH HOẠT VÀ NƯỚC TƯỚI RỪA.

-CÔNG TRÌNH THU NƯỚC VEN BỜ ,XÂY DỰNG CẠNH HỒ NƯỚC NGỌT, CỎ CÔNG SUẤT LÀ :Q=6000M³/NG.Đ

-TRẠM XỬ LÝ NƯỚC MẶT ,XÂY DỰNG GẦN CÔNG TRÌNH THU NƯỚC VÀ GẮN SÚT GIAO THÔNG,CÔNG SUẤT :6000M³/NG.Đ

-MANG LƯỚI DƯỠNG ỚNG CẤP NƯỚC : MANG VÒNG KẾT HỢP VỚI MANG CỤT BẰNG ỚNG ,GANG ĐÉO.TỔNG CHIỀU DÀI DƯ ỚNG ỚNG LÀ : 17.869 KM.

KÝ HIỆU:

- CÔNG TRÌNH THU NƯỚC VEN BỜ
- TRẠM XỬ LÝ NƯỚC MẶT
- TRỤ CỨU HOÀ
- DƯỠNG ỚNG CẤP NƯỚC SINH HOẠT
- DƯỠNG ỚNG CẤP NƯỚC THỎ
- HỒ GA KIỂM TRA