



CUỘC SỐNG HIỆN ĐẠI ...



XEM

NGHE

ĐỌC

CHƠI...

GAME ONLINE LÀ MỘT NGÀNH CÔNG NGHIỆP GIẢI TRÍ MÔI PHÁT TRIỂN MẠNH..

VỚI ĐỦ CÁC THỂ LOẠI..

GAME HÀNH ĐỘNG, VÔ THUẬT



MẬT VỤ CIA



DANTE



BLACK AND WHITE



CỬU LONG TRANH BÀ

GAME CHIẾN THUẬT..



THỂ GIỚI PHÂN TRANH



CUỘC CHIẾN CUỐI CÙNG



PACIFIC WAR

GAME THỂ THAO..



GAME SÁNG TẠO, PHỤ LƯU DÀNH CHO TRẺ EM



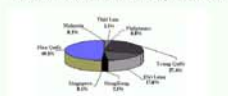
CUỘC PHỤ LƯU CỦA SNUPPY ĐỒ



GUNBOUND



HÀNG NĂM ĐEM LẠI HÀNG TỶ ĐÔ LA ..



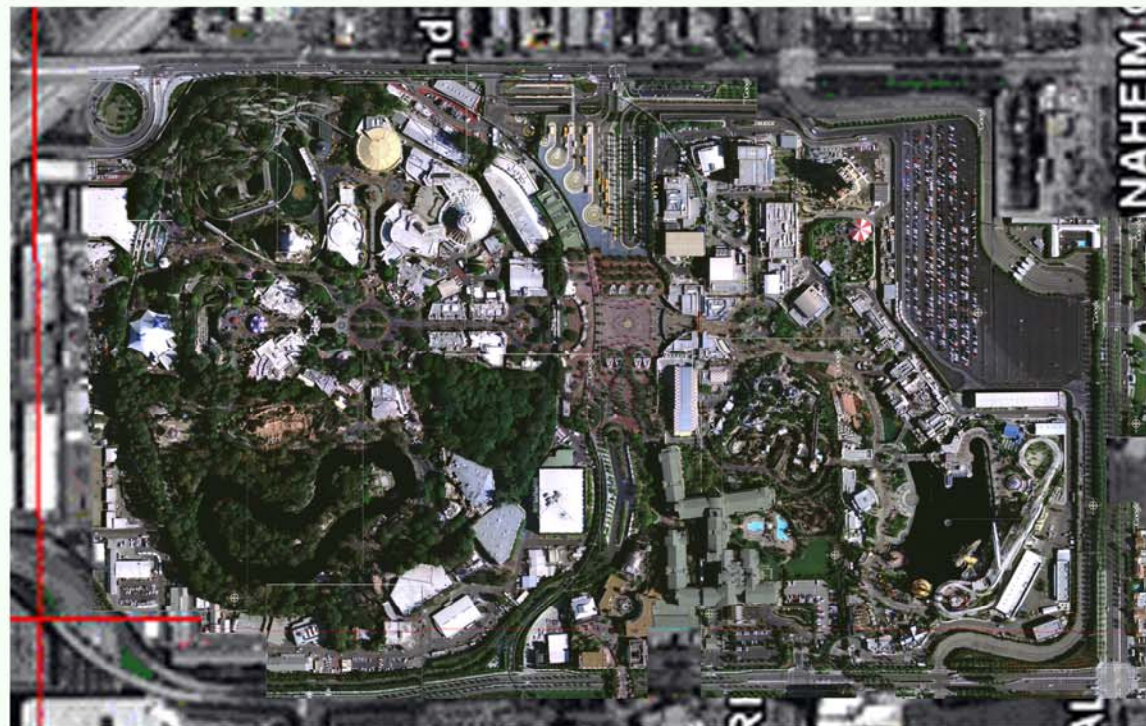
CHIẾC BÁNH MI GAME ONLINE CHÂU Á TĐD

PHỤC VỤ NHU CẦU GIẢI TRÍ ĐA DẠNG CỦA CON NGƯỜI.. KÍCH THÍCH NGÀNH CÔNG NGHỆ THÔNG TIN PHÁT TRIỂN..



HÀ NỘI THÀNH PHỐ 2,5 TRIỆU DÂN(2004) NHƯNG LẠI THIẾU CÁC KHU VUI CHƠI GIẢI TRÍ TRẬP TRUNG LỚN..

NÊN CHẴNG ĐÃ ĐẾN LÚC CẦN CÓ MỘT KHU VUI CHƠI GIẢI TRÍ CÓ CHỦ ĐỀ NHƯ MÔ HÌNH WALDISNEY LAND_USA



NHƯNG LẤY CHỦ ĐỀ VÀ BỐI CẢNH TRONG GAME LÀM CHỦ..



Final Fantasy



ĐIỀU HÀNH VÀ PHÁT HÀNH: CÔNG TY CỔ PHẦN CÔNG NGHỆ THÔNG TIN VÀ TRUYỀN THÔNG VIỆT NAM

TRUNG TÂM VUI CHƠI GAME ONLINE, CÔNG VIÊN CỤ KHU QUẬN LONG BIÊN, HÀ NỘI

ĐIỀU HÀNH VÀ PHÁT HÀNH: CÔNG TY CỔ PHẦN CÔNG NGHỆ THÔNG TIN VÀ TRUYỀN THÔNG VIỆT NAM

TRUNG TÂM VUI CHƠI GAME ONLINE, CÔNG VIÊN CỤ KHU QUẬN LONG BIÊN, HÀ NỘI



Bản đồ quy hoạch phát triển không gian Hà nội 2020- hệ thống không gian xanh



Bản đồ mối liên hệ vùng

Vị trí và giới hạn khu đất:
 Khu đất quy hoạch có diện tích là: 34.35 ha
 + Phía Bắc giáp khu đô thị mới Thạc
 + Phía Đông giáp với đường vành đai 3
 + Phía Tây giáp phường Cự Khối
 + Phía Nam giáp phường Cự Khối

Khu đất có vị trí thuận lợi là nằm gần cây cầu Thanh Trì - nối quốc lộ 1 và quốc lộ 5 với nhau
 --> Trong tương lai đây là một điểm kết nối, giao lưu về văn hoá, kinh tế hai bờ sông Hồng.

Ưu thế về vị trí:
 Gần cầu Thanh trì --> sự tiếp nối giữa các khu kinh tế ở hai bên bờ sông Hồng
 Nằm gần cửa ngõ phía Đông Nam thành phố Hà nội --> thu hút các hoạt động kinh tế, văn hoá...
 Nằm trong hệ thống công viên cây xanh ven bờ bắc sông Hồng thuộc hệ thống các công viên cây xanh giải trí như: công viên di tích Cổ Loa, công viên Đám Vân Trì, công viên văn hoá thể thao Tây Nam Hà nội

Ưu thế về giao thông:
 Nằm gần đường vành đai 3 nối quốc lộ 1 và quốc lộ 5



Mặt bằng tổng thể phương án chọn:
 Ưu điểm:
 + Có sự phân khu các chức năng một cách rõ ràng
 + Yếu tố nước được sử dụng một cách mềm mại
 + Cách tổ hợp những công trình tạo một tổng thể về một khu vui chơi thể thao liên hoàn
 Nhược điểm:
 + Tỷ lệ cây xanh còn ít dẫn đến yếu tố công viên chưa được nhấn mạnh



Ranh giới khu đất quy hoạch
Vi trí khu đất xây dựng



Hiện trạng kiến trúc cảnh quan Hiện trạng sử dụng đất



Hiện trạng về giao thông

Một số hình ảnh hiện trạng về khu đất



Mặt bằng tổng thể phương án so sánh:
 Ưu điểm:
 + Có sự phân khu các chức năng một cách rõ ràng
 Nhược điểm:
 + Chưa có sự liên hệ một cách liên hoàn giữa các chức năng trong công viên, còn mang tính rời rạc và chưa tạo được sự sôi động cần thiết như ý đồ của chủ án.



MẶT BẰNG TỔNG THỂ

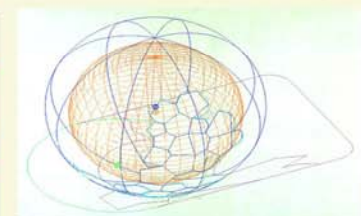


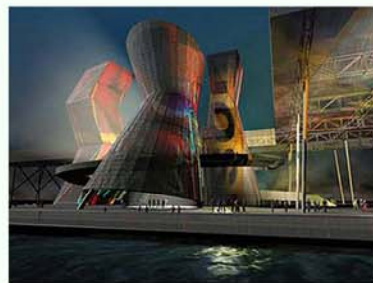
PHỐI CẢNH TỔNG THỂ

BẢNG CÂN BẰNG ĐẤT ĐAI

SỐ TT	CÁC LOẠI ĐẤT	DIỆN TÍCH (M2)	CHỈ TIÊU %
01	KHU TRUNG TÂM	16000M2	4.6 %
02	TUYẾN MÔ HÌNH	5900M2	1.72 %
03	TỔ HỢP GAME ĐỐI	5000M2	1.455 %
04	TUYẾN DỊCH VỤ NGOÀI TRỜI	4500M2	1.31 %
05	NHÀ THI ĐẤU NGOÀI TRỜI KIỂM LỐI XƯƠNG MÔ HÌNH NGẮM	4700M2	1.37 %
06	QUẢNG TRƯỜNG CHÍNH, PHỤ	27500M2	8%
07	HÀNH CHÍNH QUẢN LÝ, DỊCH VỤ HẬU CẦN	10200M2	2.97 %
08	BÃI ĐỖ XE	12500M2	3.64 %
09	ĐẤT GIAO THÔNG	23460M2	6.8 %
10	CÂY XANH + MẶT NƯỚC, VƯỜN ĐẠO	233740M2	68 %
11	TỔNG	343500M2	100%

PHỐI CẢNH GÓC

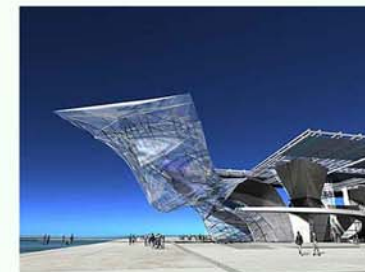




expor. forum_swizland



musee de confluence_french



JVC, Urban entertainment

CÁC MÔ HÌNH NHÀ CÔNG CỘNG ĐANG THỊNH HÀNH HIỆN NAY..

VỊ TRÍ NHÀ TRUNG TÂM VÀ HƯỚNG TIẾP CẬN

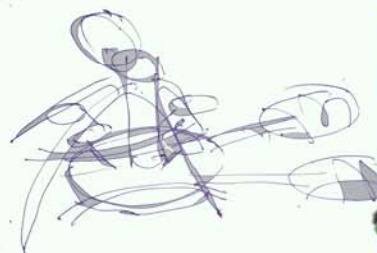
Ý TƯỞNG KHỐI CÔNG TRÌNH

*con
tên
tên
thể
tể
áo
bằng
tên
ng
các
chợ
sân
trên
và
tên*

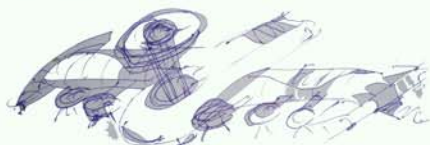
Từ các khối cơ bản..



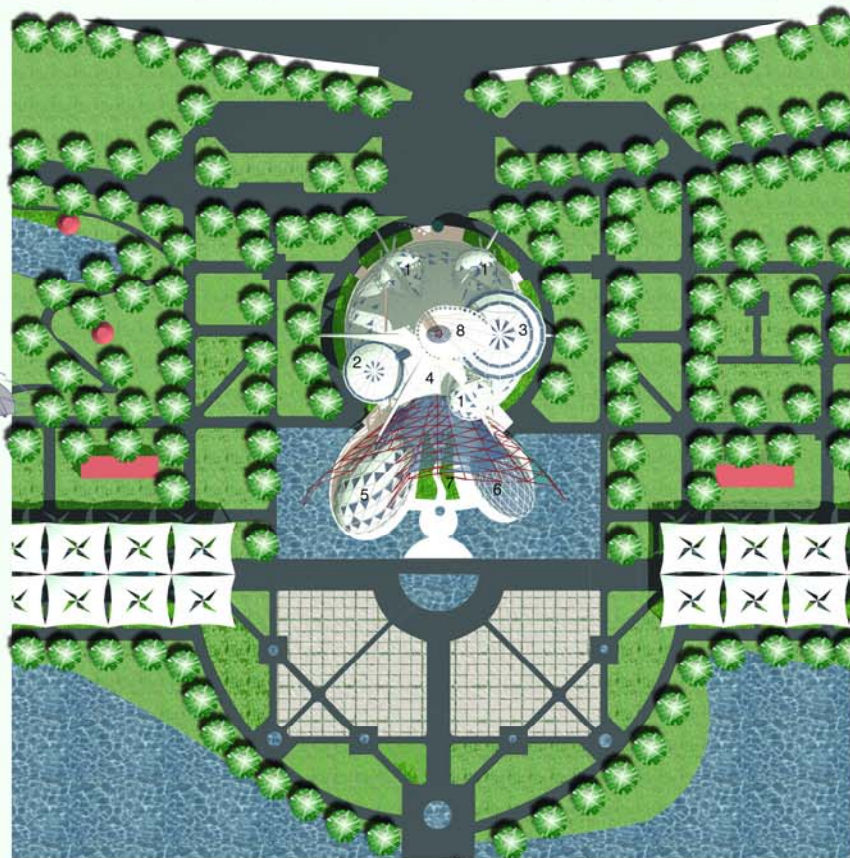
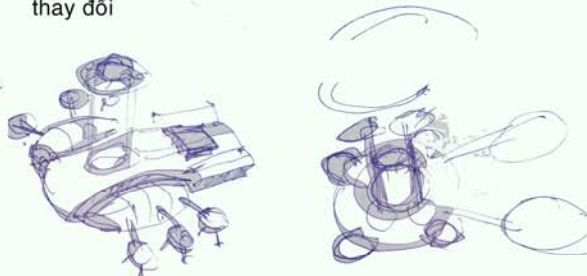
phương án cuối cùng..



những suy nghĩ ban đầu...



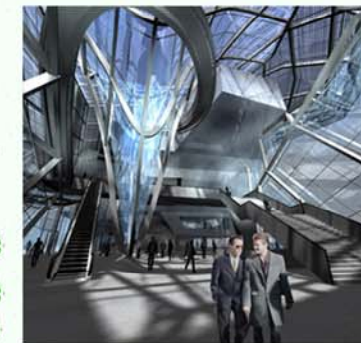
qua nhiều lần thay đổi



MẶT BẰNG TỔNG THỂ

GHÌ CHÚ

1. Khối phòng chơi game online
2. Khối dịch vụ phòng chơi
3. Khối dạo, ngắm cảnh
4. Khối nhà dịch vụ chính
5. Khối khán phòng
6. Khối thư viện, cầu lạc bộ
7. Vườn tiêu bản
8. Khối thang trung tâm

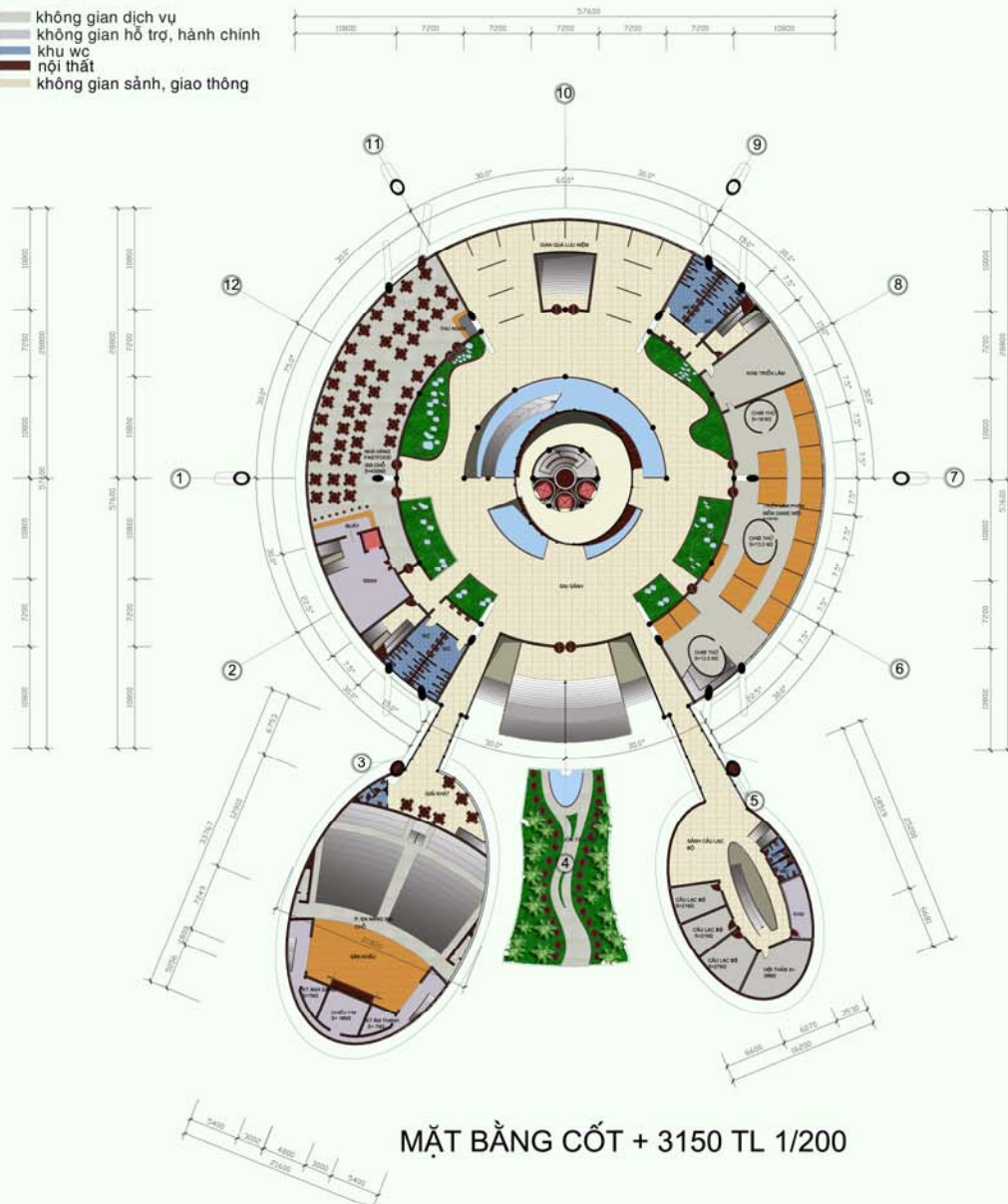
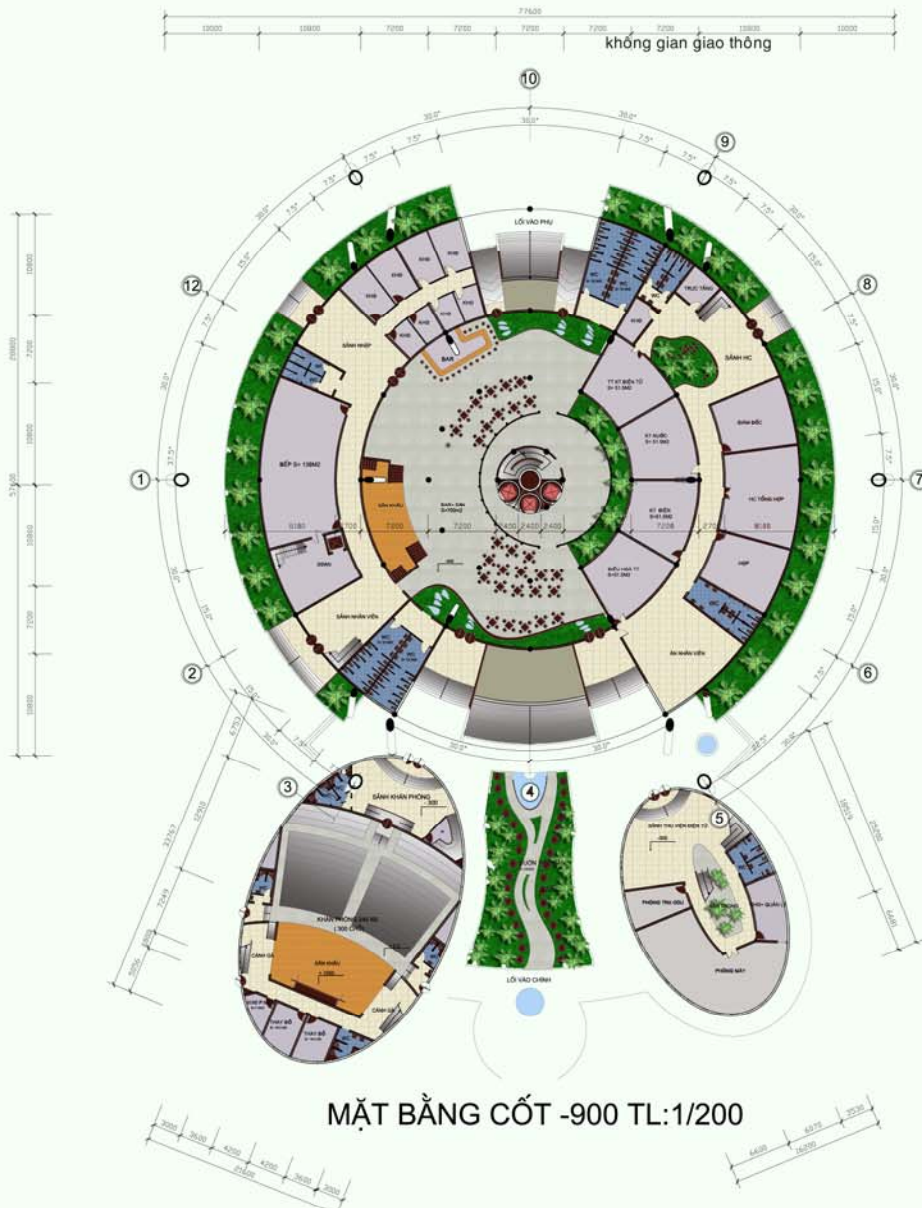


Với kết cấu hiện đại, tạo ra những không gian linh hoạt, lưu chảy và ấn tượng..



GHI CHÚ

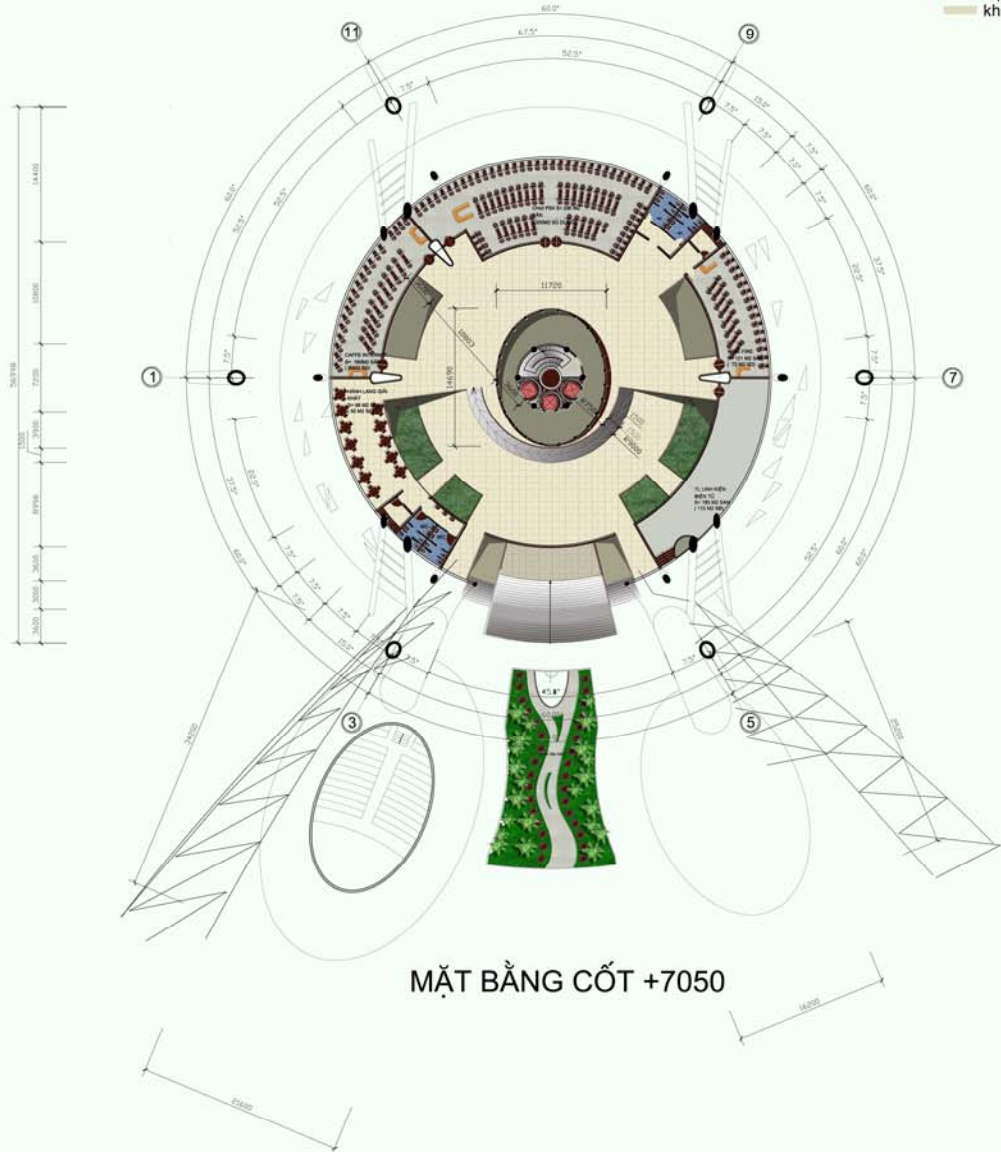
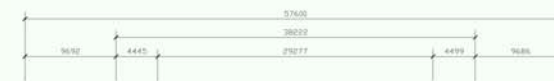
- không gian dịch vụ
- không gian hỗ trợ, hành chính
- khu wc
- nội thất
- không gian sảnh, giao thông



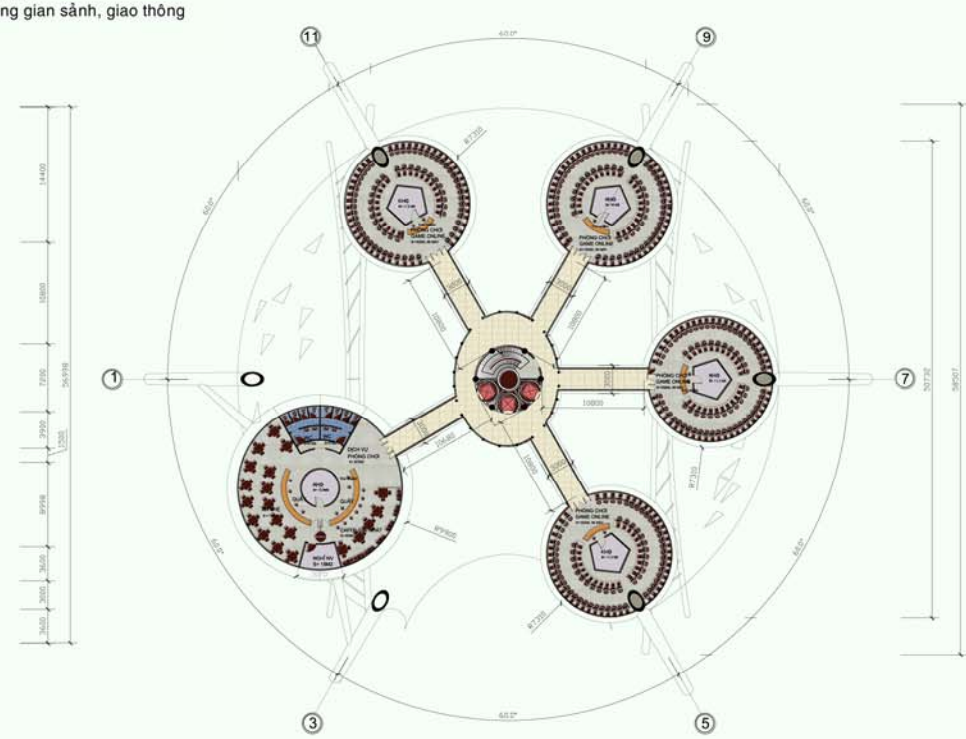


GHI CHÚ

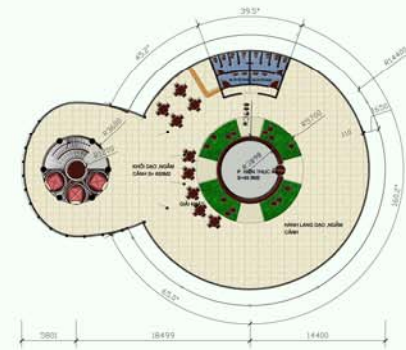
- không gian dịch vụ
- không gian hỗ trợ, hành chính
- khu wc
- nội thất
- không gian sảnh, giao thông



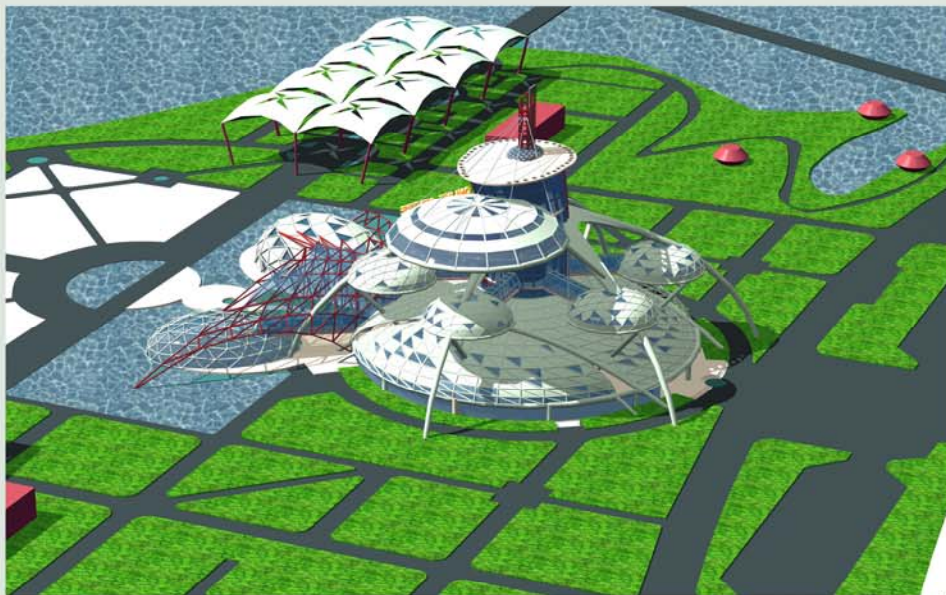
MẶT BẰNG CỐT +7050



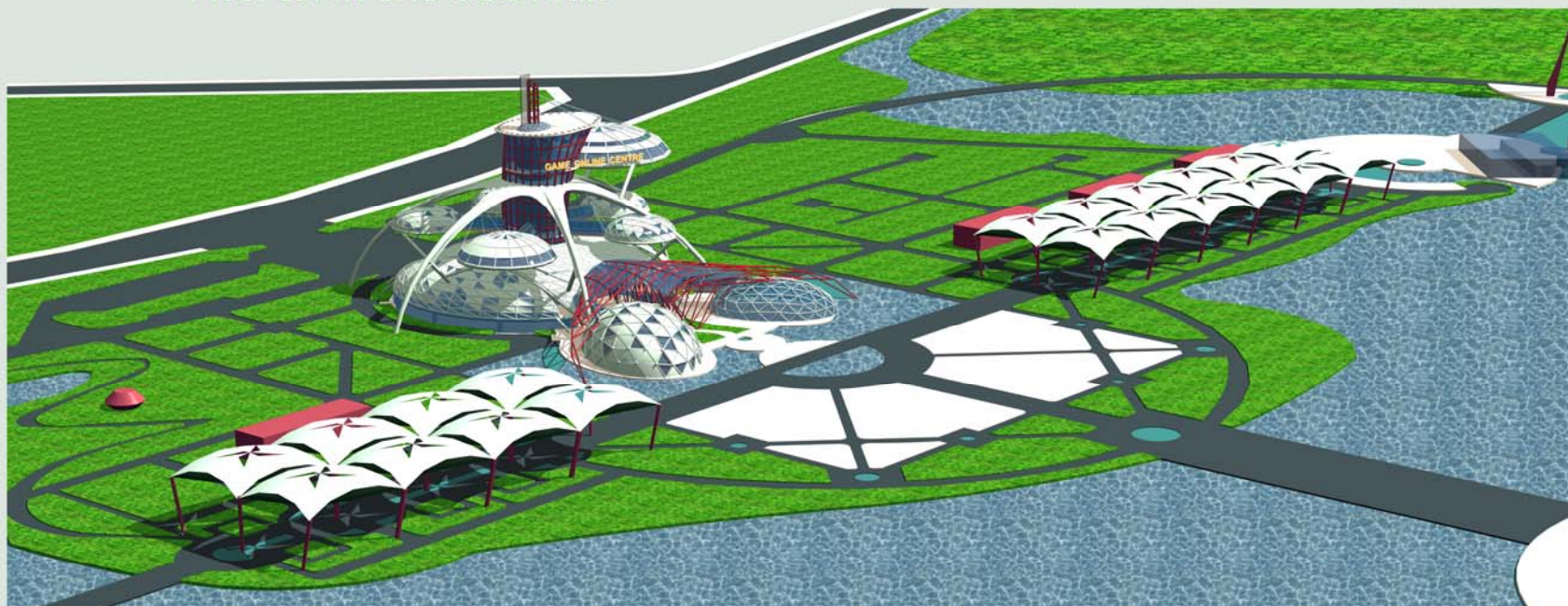
MẶT BẰNG CỐT +13050



MẶT BẰNG CỐT +27450



PHỐI CẢNH CÁC GÓC NHÌN



PHỐI CẢNH TỔNG THỂ



MẶT ĐÚNG CÔNG TRÌNH



MẶT BÊN CÔNG TRÌNH



PHÒNG HỘI THẢO



PHÒNG CHƠI THỬ



PHÒNG CHƠI THỬ

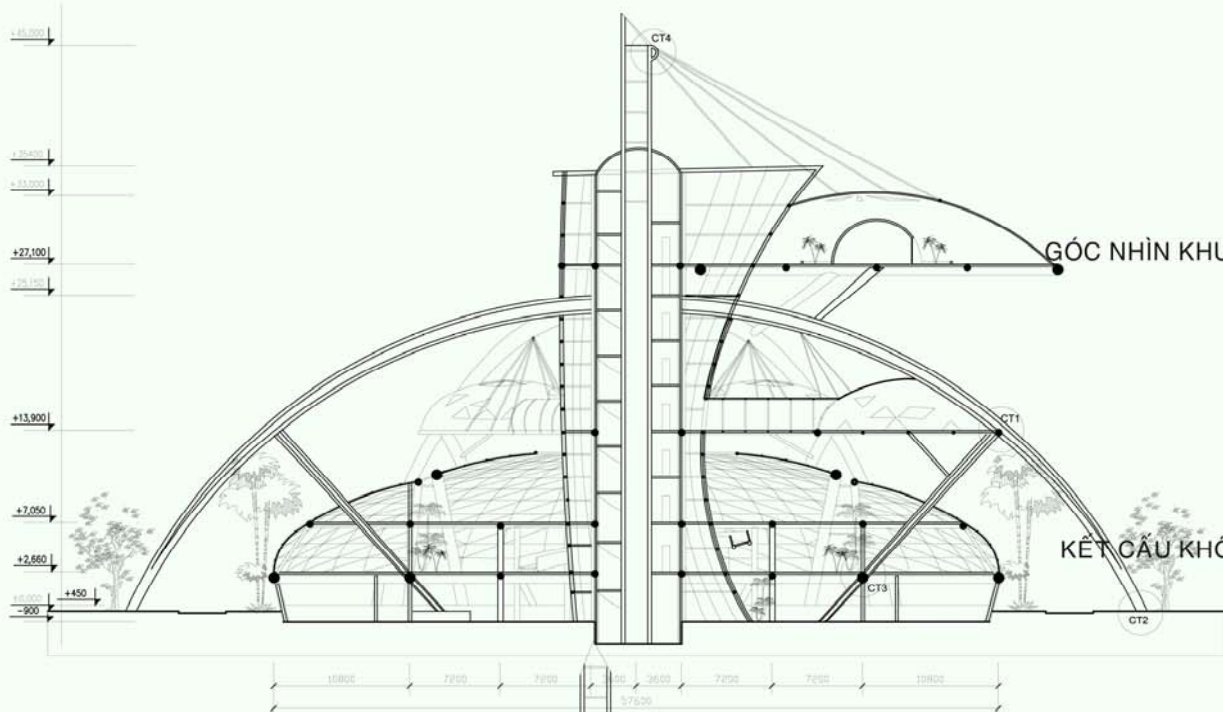


PHÒNG TRIỂN LÃM



NỘI THẤT PHÒNG ĂN

Đơn vị thiết kế: Đơn vị thi công: Ngày thiết kế: Ngày thi công: Địa chỉ:	Số dự án: Tên dự án: Chủ đầu tư: Địa chỉ:
--	--



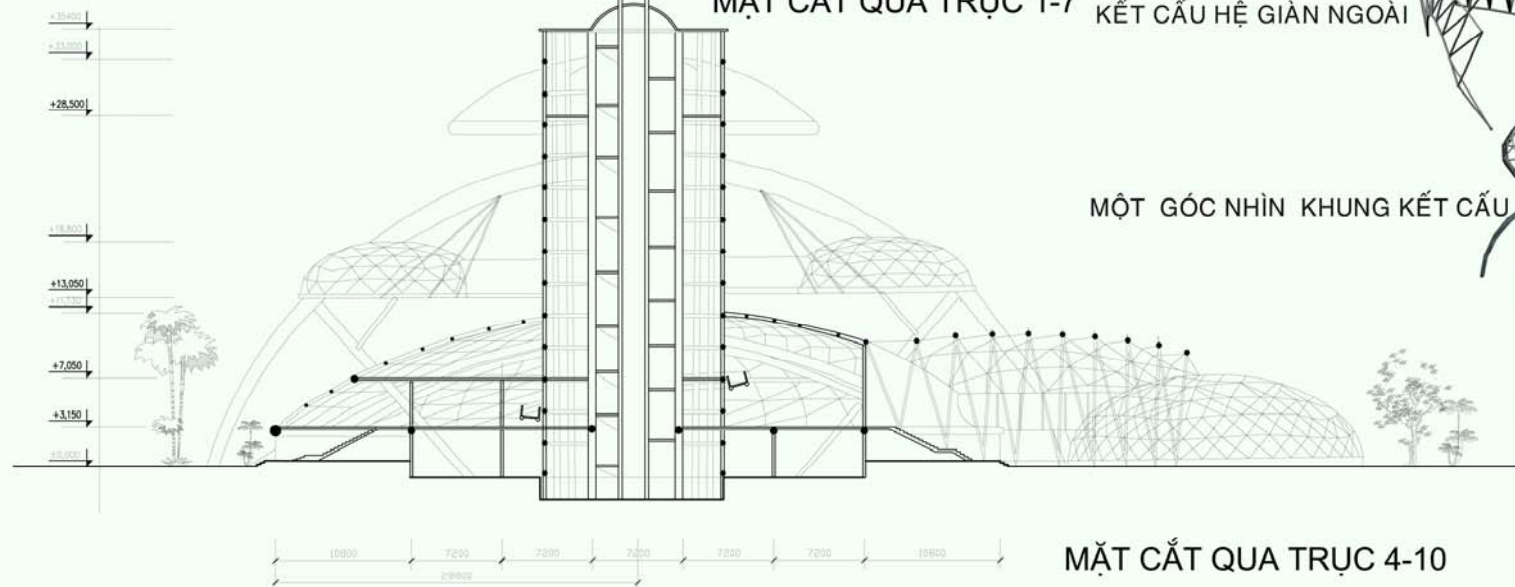
GÓC NHÌN KHUNG KẾT CẤU



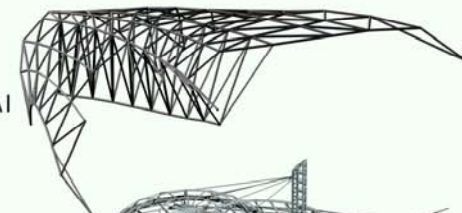
KẾT CẤU KHỐI NHÀ LỚN



MẶT CẮT QUA TRỤC 1-7 KẾT CẤU HỆ GIÀN NGOÀI



MỘT GÓC NHÌN KHUNG KẾT CẤU



MẶT CẮT QUA TRỤC 4-10

